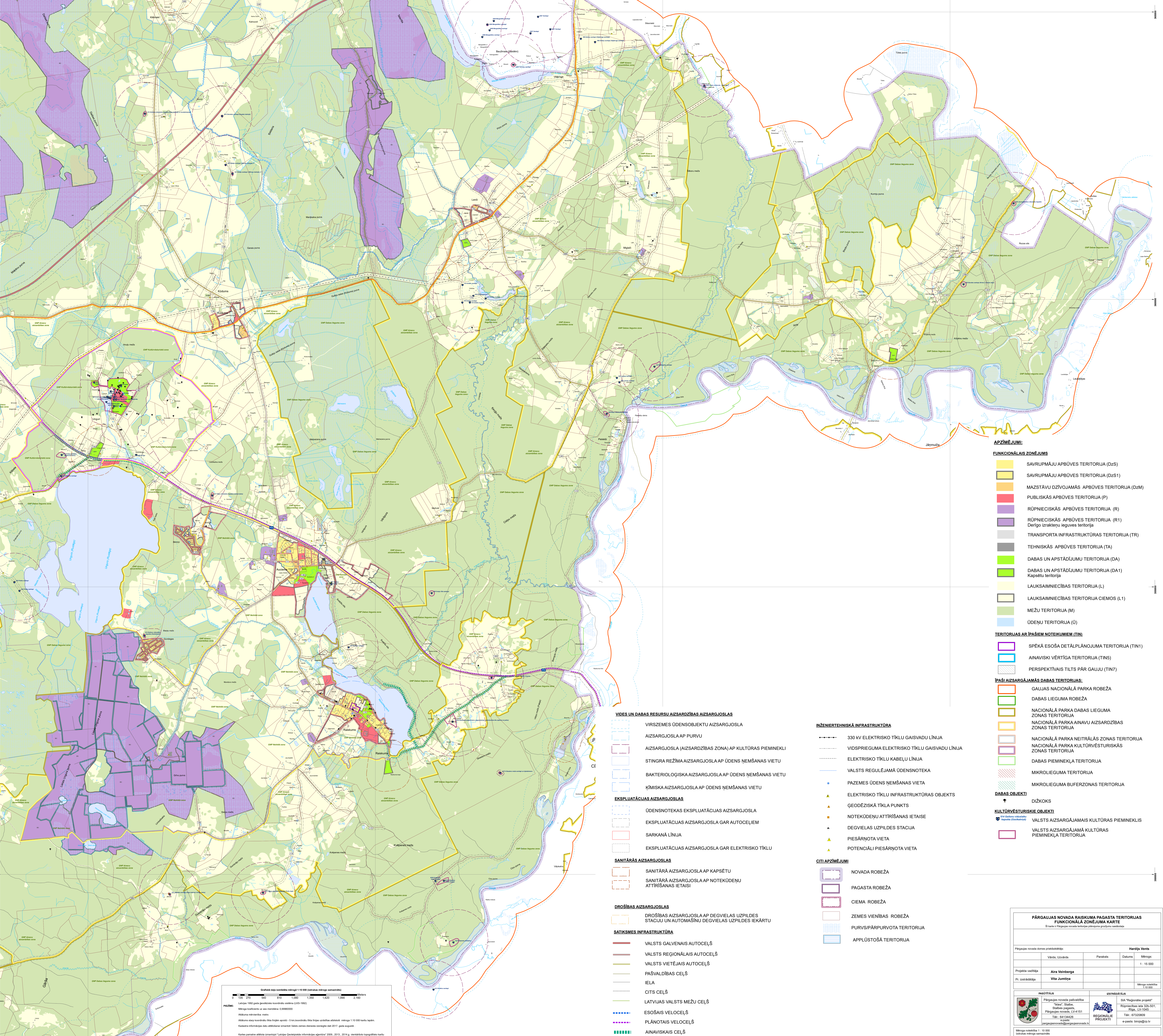


PĀRGAUJAS NOVADA RAISKUMA PAGASTA FUNKCIONĀLĀ ZONĒJUMA KARTE

RAISKUMA PAGASTA IZVIETOJUMS PĀRGAUJAS NOVADĀ



- APZĪMĒJUMI:**
- FUNKCIONĀLAIS ZONĒJUMS**
- SAVRUMĀJU APBŪVES TERITORĪJA (DzS)
 - SAVRUMĀJU APBŪVES TERITORĪJA (DzS1)
 - MAZSTĀVU DZĪVOMĀJAS APBŪVES TERITORĪJA (DzM)
 - PUBLISKĀS APBŪVES TERITORĪJA (P)
 - RŪPNIECISKĀS APBŪVES TERITORĪJA (R)
 - RŪPNIECISKĀS APBŪVES TERITORĪJA (R1)
Derīgo izstrāptu ieguves teritorija
 - TRANSPORTA INFRASTRUKTŪRAS TERITORĪJA (TR)
 - TEHNISKĀS APBŪVES TERITORĪJA (TA)
 - DABAS UN APSTĀDĪJUMU TERITORĪJA (DA)
 - DABAS UN APSTĀDĪJUMU TERITORĪJA (DA1)
Kapsētu teritorija
 - LAUKSAIMNIECĪBAS TERITORĪJA (L)
 - LAUKSAIMNIECĪBAS TERITORĪJA CIEMOS (L1)
 - MEŽU TERITORĪJA (M)
 - ŪDEŅU TERITORĪJA (Ū)
- TERITORIJAS AR ĪPAŠĒM NOTEIKUMIEM (TN)**
- SPEKĀ ESOSA DETĀLPLĀNOJUMA TERITORĪJA (TN1)
 - AINAVISKI VERTĪGĀ TERITORĪJA (TNS)
 - PERSPEKTĪVAIS TILTS PĀR GAUJU (TN7)
- ĪPAŠI AIZSARGĀJAMĀS DABAS TERITORIJAS:**
- GAUJAS NATIONĀLĀ PARKA ROBEŽA
 - DABAS LIEGUMA ROBEŽA
 - NATIONĀLĀ PARKA DABAS LIEGUMA ZONAS TERITORĪJA
 - NATIONĀLĀ PARKA AINAVU AIZSARDZĪBAS ZONAS TERITORĪJA
 - NATIONĀLĀ PARKA NEITRĀLĀS ZONAS TERITORĪJA
 - NATIONĀLĀ PARKA KULTŪRVESTURISKĀS ZONAS TERITORĪJA
 - DABAS PIEMIEKĻA TERITORĪJA
 - MIKROLIEGUMA TERITORĪJA
 - MIKROLIEGUMA BUFERZONAS TERITORĪJA
- DABAS OBJEKTI**
- DĪZKOKS
- KULTŪRVESTURISKIE OBJEKTI**
- VALSTS AIZSARGĀJAMĀS KULTŪRAS PIEMIEKĻIS
 - VALSTS AIZSARGĀJAMĀ KULTŪRAS PIEMIEKĻA TERITORĪJA

VIDES UN DABAS RESURSU AIZSARDZĪBAS AIZSARGJOSLAS

- VIRSZEMES ŪDENSOBJEKTU AIZSARGJOSLA
 - AIZSARGJOSLA AP PURVU
 - AIZSARGJOSLA (AIZSARDZĪBAS ZONA) AP KULTŪRAS PIEMIEKĻI
 - STINGRA REŽĪMA AIZSARGJOSLA AP ŪDENS NĒMŠANAS VIETU
 - BAKTERIOĻĪŠKA AIZSARGJOSLA AP ŪDENS NĒMŠANAS VIETU
 - ĶĪMISKA AIZSARGJOSLA AP ŪDENS NĒMŠANAS VIETU
- EKSPĻUĀTĀCIJAS AIZSARGJOSLAS**
- ŪDENSNOTEKAS EKSPĻUĀTĀCIJAS AIZSARGJOSLA
 - EKSPĻUĀTĀCIJAS AIZSARGJOSLA GAR AUTOCEĻIEM
 - SARKANĀ LĪNIJA
 - EKSPĻUĀTĀCIJAS AIZSARGJOSLA GAR ELEKTRISKO TĪKLU
- SANITĀRĀS AIZSARGJOSLAS**
- SANITĀRĀ AIZSARGJOSLA AP KAPSETU
 - SANITĀRĀ AIZSARGJOSLA AP NOTEKŪDĒNU ATTĪRĪŠANAS IETĀISI
- DROŠĪBAS AIZSARGJOSLAS**
- DROŠĪBAS AIZSARGJOSLA AP DEGVIELAS UZPILDES STACIJU UN AUTOMĀŠĪNU DEGVIELAS UZPILDES IEKĀRTU

INŽENIERTEHNISKĀ INFRASTRUKTŪRA

- 330 kv ELEKTRISKO TĪKLU GAISVADU LĪNIJA
- VIDSPRIEGUMA ELEKTRISKO TĪKLU GAISVADU LĪNIJA
- ELEKTRISKO TĪKLU KABELU LĪNIJA
- VALSTS REGULĒJAMĀ ŪDENSNOTEKA
- PAZEMES ŪDENS NĒMŠANAS VIETA
- ELEKTRISKO TĪKLU INFRASTRUKTŪRAS OBJEKTS
- GEODĒZISKĀ TĪKLA PUNKSTS
- NOTEKŪDĒNU ATTĪRĪŠANAS IETĀISE
- DEGVIELAS UZPILDES STACIJA
- PIESĀRŅOTA VIETA
- POTENCIĀLI PIESĀRŅOTA VIETA

CITI APZĪMĒJUMI

- NOVADA ROBEŽA
- PAGASTA ROBEŽA
- CIEMA ROBEŽA
- ZEMES VIENĪBAS ROBEŽA
- PURVSPĀRPUVOTA TERITORĪJA
- APPLĪDZĒŠĀ TERITORĪJA

SATIKSMES INFRASTRUKTŪRA

- VALSTS GALVENAIS AUTOCEĻŠ
- VALSTS REĢIONĀLAIS AUTOCEĻŠ
- VALSTS VIETĒJAIS AUTOCEĻŠ
- PAŠVALDĪBAS CEĻŠ
- IELA
- CITS CEĻŠ
- LATVIJAS VALSTS MEŽU CEĻŠ
- ESOŠAIS VELOCEĻŠ
- PLĀNOTAIS VELOCEĻŠ
- AINAVISKAIS CEĻŠ

Ģeogrāfiskā koordināta: 56° 11' 00" ziemeļi, 24° 10' 00" austrumi
 Mēroga koeficients: 1:10 000
 Datums: 2015. gada 15. jūlijs
 Izstrādātājs: SIA "Projektētājs"
 Atbildīgais inženieris: J. J. J. J.
 Projekta vadītājs: J. J. J. J.
 Ķīmiskā analīze veikta uz darba paraugiem.
 Kartes izstrādāšana veikta uz 1:10 000 mēroga kartes.
 Kartes izstrādāšana veikta uz 1:10 000 mēroga kartes.
 Kartes izstrādāšana veikta uz 1:10 000 mēroga kartes.

PĀRGAUJAS NOVADA RAISKUMA PAGASTA TERITORIJAS FUNKCIONĀLĀ ZONĒJUMA KARTE
 Saskaņā ar Pārgaujas novada domes lēmumu Nr. 1/2015.

Pārgaujas novada domes prezidents:		Harja Vēle	
Vārds, Uzvārds	Pasākts	Datums	Mērogs
			1:15 000

Projekta vadītājs: **Aina Vainberga**
 Pr. koordinācija: **Vita Jurģeviča**
 Mēroga koeficients: 1:15 000
 Izstrādāšanas datums: 2015. gada 15. jūlijs

MAŠĪTĀJAS
 Pārgaujas novada pašvaldība
 SIA "Projektētājs"
 Raiskuma pagasts
 Pārgaujas novads, LV-4151
 Tālrunis: 64134425
 E-pasts: info@projektetajs.lv

ĪSTĀTĀJAS
 SIA "Projektētājs"
 Raiskuma pagasts
 Pārgaujas novads, LV-4151
 Tālrunis: 64134425
 E-pasts: info@projektetajs.lv