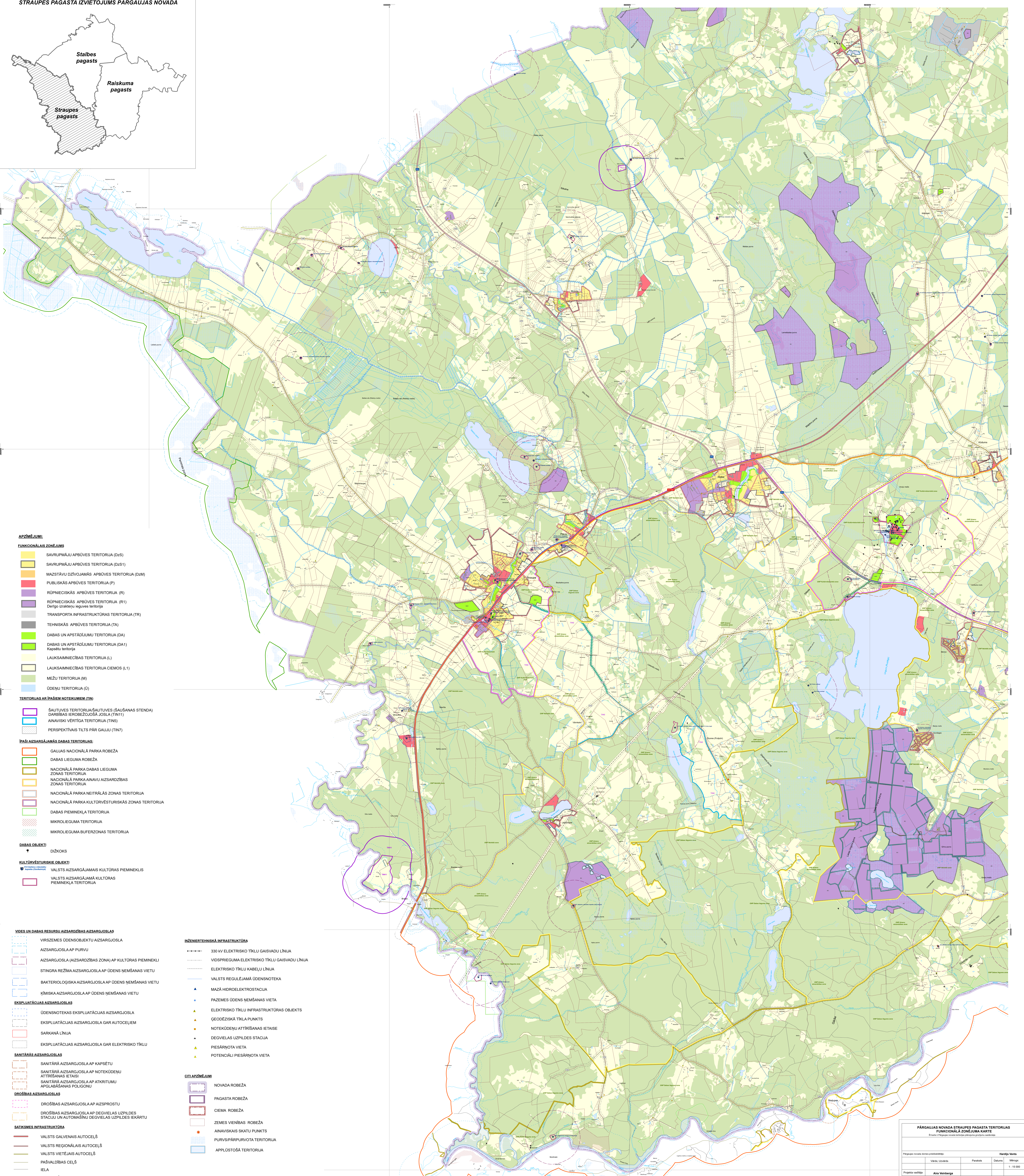


PĀRGAUJAS NOVADA STRAUPES PAGASTA FUNKCIONĀLĀ ZONĒJUMA KARTE

STRAUPES PAGASTA IZVIETOJUMS PĀRGAUJAS NOVADĀ

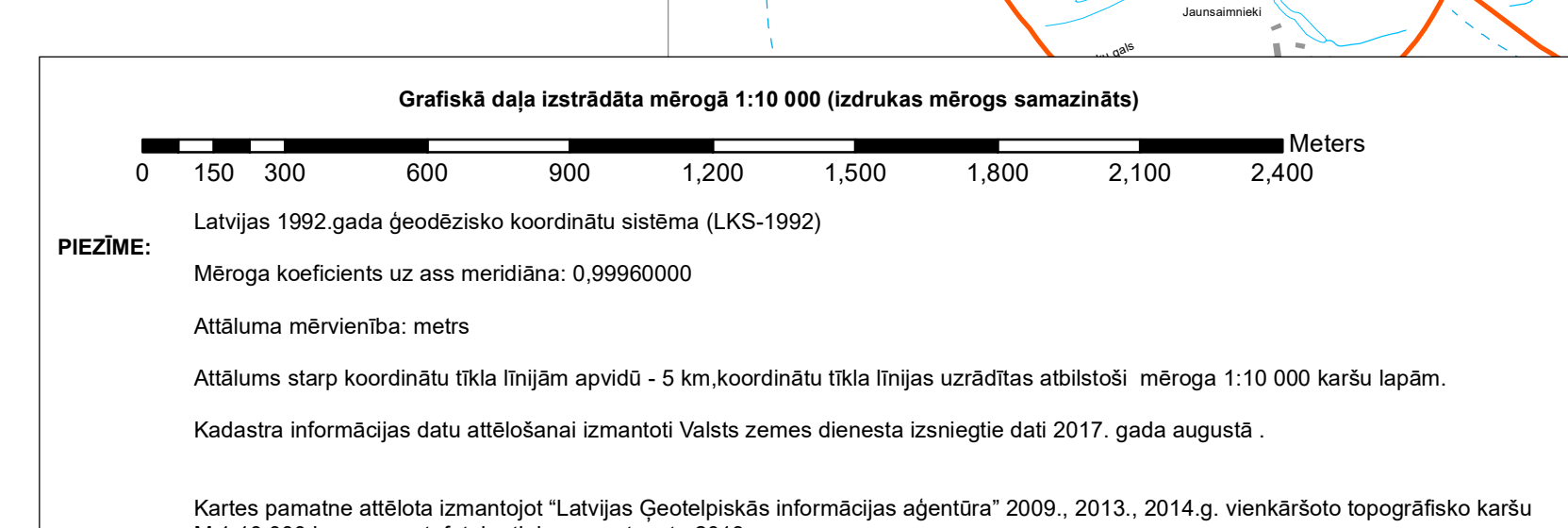


APZĪMĒJUMI:

- FUNKCIONĀLAIS ZONĒJUMS**
- SAVRUPMĀJU APBŪVES TERITORĪJA (DzS)
 - SAVRUPMĀJU APBŪVES TERITORĪJA (DzS1)
 - MAZSTĀVU DZĪVOJAMĀS APBŪVES TERITORĪJA (DzM)
 - PUBLISKĀS APBŪVES TERITORĪJA (P)
 - RŪPnieciskās apbūves teritorija (R)
 - RŪPnieciskās apbūves teritorija (R1)
 - Derīgo izrakteņu ieguves teritorija
 - TRANSPORTA INFRASTRUKTŪRAS TERITORĪJA (TR)
 - TEHNISKĀS APBŪVES TERITORĪJA (TA)
 - DABAS UN APSTĀDĪJUMU TERITORĪJA (DA)
 - DABAS UN APSTĀDĪJUMU TERITORĪJA (DA1)
 - Kopējais teritorija
 - LAUKSAIMNIECĪBAS TERITORĪJA (L)
 - LAUKSAIMNIECĪBAS TERITORĪJA CIEMOS (L1)
 - MEŽU TERITORĪJA (M)
 - ŪDEŅU TERITORĪJA (Ū)
- TERITORIJAS AR ĪPAŠĒM NOTIKUMĒM (TN)**
- ŠĀLTĪVES TERITORĪJA/ŠĀLTĪVES (ŠĀLTĪŠANAS STENDA) DARBĪBAS IEROBEŽOJŪŠĀ JOSLA (TN1)
 - AINAVISKI VĒRTĪGA TERITORĪJA (TN5)
 - PERSPEKTĪVAIS TILTS PĀR GALUJI (TN7)
- ĪPAŠI AIZSARGĀJAMĀS DABAS TERITORIJAS:**
- GAUJAS NACIONĀLĀ PĀRKA ROBEŽA
 - DABAS LIEGUMA ROBEŽA
 - NACIONĀLĀ PĀRKA DABAS LIEGUMA ZONAS TERITORĪJA
 - NACIONĀLĀ PĀRKA/AINAVU AIZSARDZĪBAS ZONAS TERITORĪJA
 - NACIONĀLĀ PĀRKA NEITRĀLĀS ZONAS TERITORĪJA
 - NACIONĀLĀ PĀRKA KULTŪRVĒSTURISKĀS ZONAS TERITORĪJA
 - DABAS PIEMIEKĻA TERITORĪJA
 - MIKROLIEGUMA TERITORĪJA
 - MIKROLIEGUMA BUFERZONAS TERITORĪJA
- DABAS OBJEKTI**
- DIŽKOKS
- KULTŪRVĒSTURISKIE OBJEKTI**
- VALSTS AIZSARGĀJAMĀS KULTŪRAS PIEMIEKĻIS
 - VALSTS AIZSARGĀJAMĀ KULTŪRAS PIEMIEKĻA TERITORĪJA

- VIDES UN DABAS REĪSĪBU AIZSARDZĪBAS AIZSARGJOSLAS**
- VIRSZEMES ŪDENSOBJEKTU AIZSARGJOSLA
 - AIZSARGJOSLA AP PURVU
 - AIZSARGJOSLA (AIZSARDZĪBAS ZONA) AP KULTŪRAS PIEMIEKĻI
 - STINGRA REŽĪMA AIZSARGJOSLA AP ŪDENS NĒMŠANAS VIETU
 - BAKTERIOLOĢISKA AIZSARGJOSLA AP ŪDENS NĒMŠANAS VIETU
 - KĪMISKA AIZSARGJOSLA AP ŪDENS NĒMŠANAS VIETU
- EKSPĻUĀTĀJAS AIZSARGJOSLAS**
- ŪDENSNOTEKAS EKSPĻUĀTĀJAS AIZSARGJOSLA
 - EKSPĻUĀTĀJAS AIZSARGJOSLA GAR AUTOCEĻIEM
 - SARKANĀ LĪNĪJA
 - EKSPĻUĀTĀJAS AIZSARGJOSLA GAR ELEKTRISKO TĪKLU
- SANITĀRĀS AIZSARGJOSLAS**
- SANITĀRĀ AIZSARGJOSLA AP KAPSETU
 - SANITĀRĀ AIZSARGJOSLA AP NOTEKŪDEŅU ATTIRŠANĀS IETĀSI
 - SANITĀRĀ AIZSARGJOSLA AP ATKRITUMU APGLĀBŠANĀS POLIGONU
- DROŠĪBAS AIZSARGJOSLAS**
- DROŠĪBAS AIZSARGJOSLA AP AIZSPROSTU
 - DROŠĪBAS AIZSARGJOSLA AP DEĢVĒLAS UZPLĪDES STACIJU UN AUTOMAŠĪNU DEĢVĒLAS UZPLĪDES IEKARTU
- SATIKSMES INFRASTRUKTŪRA**
- VALSTS GALVENĀS AUTOCEĻŠ
 - VALSTS REĢIONĀLĀS AUTOCEĻŠ
 - VALSTS VIETĒJĀS AUTOCEĻŠ
 - PAŠVALDĪBAS CEĻŠ
 - IELA
 - CITS CEĻŠ
 - LATVIJAS VALSTS MEŽU CEĻŠ
 - ESOŠĀS VELOCEĻŠ
 - PLĀNOTĀS VELOCEĻŠ
 - AINAVISKAIS CEĻŠ

- INŽENIERTEHNISKĀ INFRASTRUKTŪRA**
- 330 KV ELEKTRISKO TĪKLU GAISVADU LĪNĪJA
 - VISPRIEGUMA ELEKTRISKO TĪKLU GAISVADU LĪNĪJA
 - ELEKTRISKO TĪKLU KABELU LĪNĪJA
 - VALSTS REGULĒJAMĀ ŪDENSNOTĒKA
 - MAŽĀS HIDROELEKTROSTACĪJA
 - PAZEMES ŪDENS NĒMŠANAS VIETA
 - ELEKTRISKO TĪKLU INFRASTRUKTŪRAS OBJEKTS
 - ĢEODEZISKĀ TĪKLA PUNKTS
 - NOTEKŪDEŅU ATTIRŠANĀS IETĀISE
 - DEĢVĒLAS UZPLĪDES STACĪJA
 - PĪESĀRŅOTA VIETA
 - POTENCIĀLI PĪESĀRŅOTA VIETA
- CITĀPZĪMĒJUMI**
- NOVADA ROBEŽA
 - PAGASTA ROBEŽA
 - CIEMA ROBEŽA
 - ZEMES VIENĪBAS ROBEŽA
 - AINAVISKAIS SKATU PUNKTS
 - PURVS/PĀRPURVOTA TERITORĪJA
 - APPLŪDŠŅA TERITORĪJA



PĀRGAUJAS NOVADA STRAUPES PAGASTA TERITORIJAS FUNKCIONĀLĀ ZONĒJUMA KARTE

Projekta izstrādātājs: **Herija Vīte**

Projekta vadītājs: Valds Čudars	Projekta izstrādātājs: Herija Vīte
Projekta izstrādātājs: Aija Vaidzīga	Projekta izstrādātājs: Herija Vīte
Projekta izstrādātājs: Vita Jureča	Projekta izstrādātājs: Herija Vīte

MAŠTABS: 1:15 000

OSTĀVĀJUMS: Projekta izstrādātājs: **Herija Vīte**, Projekta izstrādātājs: **Herija Vīte**, Projekta izstrādātājs: **Herija Vīte**